

# 石切東校区福祉委員会

## I. 地域の概況

校区人口	10,193 人	世帯数	4,727 世帯	65 歳以上人口	2,888 人	高齢化率	28.33%
自治会数	上石切（1～2 丁目）東石切（1～6 丁目）・北石切（山麓・芝が丘・麓風）・アドリーム石切山手						
12							

(参考：市統計課データ)

## II. 組織・運営体制

(2023. 12. 31 現在)

福祉委員数	17 人（協力員 35 人）
構成団体/個人	民生児童委員・自治会・防犯委員・母子寡婦福祉会・少年補導員・青少年指導員・スポーツ推進委員・その他ボランティア活動の主旨に賛同する住民
主な活動拠点	東石切会館・石切公民分館 (毎月、定期的に委員会を開催。積極的に情報の収集を交換し発信している。)

## III. 小地域ネットワーク活動

### ◇個別援助活動

見守り・声掛け等	実施。
----------	-----

### ◇グループ援助活動（コロナウイルス感染予防の為、休止している活動もあり）

活動名	名称	日時(定例日)	場所	対象	備考
いきいきサロン活動	辻子ふれあいサロン食事会	年間 1 回	ホテルセイリュウ	ひとり暮らしの高齢者	参加費無料
ふれあい事業	福祉教育	不定期	石切東小学校	石切東小学校の児童	状況に応じて

### ◇その他の活動

愛ガード運動・献血推進運動・各種調査（高齢者・金婚ダイヤモンド婚対象夫婦・交通遺児など） 石切公民分館行事（文化祭・パズルハイキング・市民講座）
---

## IV. 敬老事業

敬老落語会を実施。	・祝品の配布。
-----------	---------

## V. 歳末たすけあい事業

ひとり暮らし高齢者安否確認を兼ねて、粗品等を配布。
---------------------------

VI. 校区の特徴（令和5年度の様子）

# 石切東校区福祉委員会活動

石切つるぎや神社（東石切町1丁目1番）を基点として東に生駒山上の一部に上石切町迄北側に北石切町迄の地域平地がなく坂道ばかりの地形。大阪平野を一望でき、空気もきれいで自然の恵みの多い校区です。災害時第一次避難所に指定されている石切東小学校は近鉄線石切駅東側の山手にある。【石切神社参道筋商店街以外に店舗がなく交差点信号も2ヶ所】

全ての人に寄り添いきめの細かい活動を！



## ～壮子ふれあいサロン「会食とおしゃべりの会」～

（年1回開催）



子ども達による演奏やゲーム等で世代間交流も兼ねた食事会を毎年楽しみにされています。

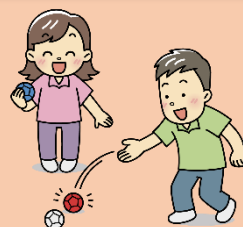
## ～高齢者年末粗品配布～



恒例の抽選会も楽しみ！年末に配布される自身が写っているカレンダーも楽しみ！

## ～福祉教育～

車いす体験・ポッチャ体験を通して、『誰にでも優しい子ども達で！』という想いから校区福祉委員会として、グロステイチャーになりました。



車いす体験・ポッチャ体験では、「ばあとなあ」の西條さんが来ていただき、当事者の立場からお話をしてくださり、体験の場として、福祉委員会も協力しています。

※3年生ポッチャ体験・4年生車いす体験を実施しました。

## ～世代間交流～



## ～敬老落語会～

