

# 縄手北校区福祉委員会

## I. 地域の概況

校区人口	12,343 人	世帯数	6,559 世帯	65 歳以上人口	4,243 人	高齢化率	34.37%
自治会数	昭和町・桜町・旭町・瓢箪山マンション・喜里川町・五条町・客坊町・本町親和町						
8							

(参考：市統計データ)

## II. 組織・運営体制

福祉委員数	17 人
構成団体/個人	自治会・女性部

2023 年 12 月 31 日 現在

## III. 小地域ネットワーク活動

### ◇個別援助活動

見守り・声かけ等	実施している
----------	--------

### ◇グループ援助活動

活動名	名称	定例日	場所	対象	費用	備考
いきいき サロン活動	ふれあいのつどい	6 月、3 月頃	各自治会館	各自治会高齢者	無料	
	ふれあいのつどい	1 月頃	昭代会館	校区内高齢者	無料	
	竹とんぼサロン	奇数月第 4 土曜日	旭町自治会館	どなたでも	100 円	10 時～12 時
	本町サロン	年 3 回	本町親和会館	どなたでも	100 円	10 時～12 時
介護予防事業	お元気サロン	第 2 日曜日	桜町自治会館	高齢者	無料	10 時～12 時
	バトン体操	第 4 火曜日	旭町自治会館	高齢者	無料	14 時～15 時
	健康教室	6 月、3 月頃	各自治会館	各自治会高齢者	無料	

### ◇その他の活動

防災訓練・愛ガード運動・各種調査（高齢者・金婚ダイヤモンド婚対象夫婦・交通遺児など）・校区内清掃活動 ほか
---

## IV. 敬老事業

敬老大会を実施している。祝品の配布をしている。
-------------------------

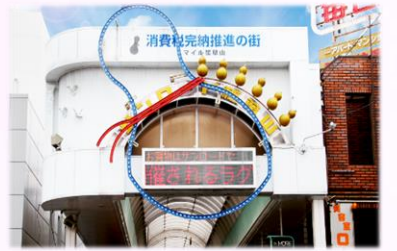
## V. 歳末たすけあい事業

ふれあいのつどい（食事会）を実施している。
-----------------------



Ⅶ. 校区の特徴（令和5年度の様子）

縄手北校区は、瓢箪山駅北側東西に広がる8つの自治会で構成されています。東には生駒山麓、西には恩地川、校区中央の旧170号線には瓢箪山商店街があり、国道では珍しいアーケードが設置されています。毎日多くの買い物客で賑わっております。



近隣には枚岡神社が鎮座し、秋の秋郷祭では大小23台の布団太鼓台が宮入します。校区内には町別に大小8台の太鼓台があり、太鼓を叩き「チョーサジャ、チョーサジャ」という威勢の良い掛け声をかけながら太鼓台を担ぎ、周辺地域は大変な賑わいをみせます。

ふれあいのつどい

お一人暮らし高齢者の食事会を開催しています。各自治会と校区全体で開催し、演芸や体操や防災講習の実施をし、地域一体となった取り組みをしています。



いきいきサロン活動



本町サロン

地域の皆さんのコミュニケーションや情報共有の場になっています。



竹とんぼ'サロン

介護予防教室

地域の方が講師としても活躍されています。



お元気サロン



バトン体操

敬老大会

東体育館で開催される恒例行事の敬老大会は、子供から大人まで集い、お祝いムードで大変盛り上がりします。



防災訓練

毎年開催する防災訓練。大勢の参加者があり、防災意識の高さが伺えます。



危険箇所マップ



水消火器



AED



備蓄倉庫の確認



テント・ベッドの組み立て

