

# 英田北校区福祉委員会

## I. 地域の概況

校区人口	14,726人	世帯数	7,093世帯	65歳以上人口	3,518人	高齢化率	23.9%
自治会数	町水走・古水走・松原・松原東・良・下島・島之内・島之内1丁目						
8							

(参考：令和4年版統計書)

## II. 組織・運営体制

福祉委員数	15人(協力員216人)
構成団体/個人	自治会・民生委員児童委員・防犯委員・スポーツ推進委員・少年補導員・青少年指導委員・ほか
主な活動拠点	英田北公民分館分室・各自治会館、集会所・ほか

## III. 小地域ネットワーク活動

### ◇個別援助活動

見守り・声かけなど	実施している
-----------	--------

### ◇グループ援助

活動名	名称	日時(定例日)	場所	対象	費用	備考	
いきいきサロン活動	いきいきサロン活動	自治会毎に開催	各自治会館、集会所	高齢者世帯ほか			
	いきいきサロン活動 (カラオケ・手芸等)	自治会毎に定期開催	各自治会館、集会所	高齢者世帯ほか			
	世代間交流事業	年1回	英田北小学校	高齢者・地域役員・ほか			グラウンドゴルフ大会
		自治会毎に随時開催	各自治会館、集会所	児童・高齢者			
		年1回	英田北小学校	児童・保護者・ほか			親子ドッチボール大会
			英田北小学校	児童地域教室			
年1回	英田北小学校	高齢者・地域住民ほか			カーリンコン大会		

### ◇その他の活動

愛ガード運動・各種調査(高齢者・金婚ダイヤモンド婚対象夫婦・交通遺児など)・校区内清掃活動・防犯まちづくりパトロール運動・ほか
---

## IV. 敬老事業

敬老会を実施している・祝品の配布を行っている
------------------------

## V. 歳末たすけあい事業

ひとり暮らし高齢者にお菓子を配布している。
-----------------------



# 英田北校区

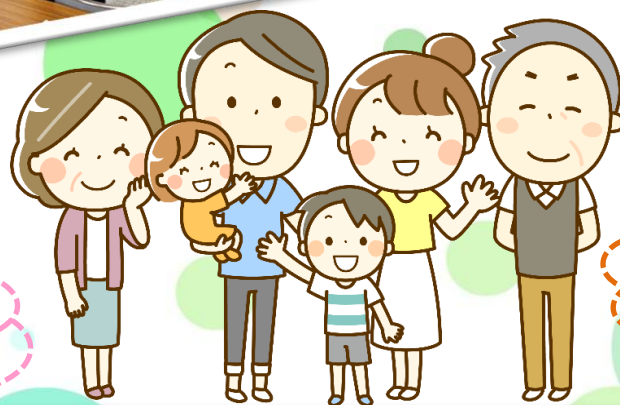
ラグビー場の  
ある校区です！

英田北校区では、自治会ごとにサロン活動やコミュニティカフェなど、様々な取り組みを進めています。



介護予防教室

いきいきサロン



コミュニティ  
カフェ



自治会ごとに敬老会や記念品の配布等を行っています。



グラウンド  
ゴルフ大会

毎年英田北小学校で開催している恒例行事で多くの参加者で賑わいます。



他にも、夜間のパトロールや、公園・神社の清掃を行い地域の安全・保全の為に活動を行っています。

