

英田南校区福祉委員会

I. 地域の概況

校区人口	12,139人	世帯数	6,164世帯	65歳以上人口	3,351人	高齢化率	27.7%
自治会数	吉田新家・新家東・本郷北・本郷南・川島・市場						
6							

(参考：令和4年版統計書)

II. 組織・運営体制

福祉委員数	12人
構成団体/個人	自治会・民生委員会・防犯委員・スポーツ推進委員・少年補導員・青少年指導員・老人クラブ連合会 他
主な活動拠点	英田公民分館・各自治会集会所 他

III. 小地域ネットワーク活動

◇個別援助活動

見守り・声かけなど	実施している
-----------	--------

◇グループ援助

活動名	名称	日時(定例日)	場所	対象	費用	備考
いきいきサロン活動	いきいきサロン (カラオケ・手芸等)	各自治会毎に開催	自治会館・ 集会所など	高齢者		
	子育てサロン		川島自治会館	幼児と保護者		
	世代間交流事業	年1回		園児との交流		

◇その他の活動

青パト運動・愛ガード運動・各種調査(高齢者・金婚ダイヤモンド婚対象夫婦・交通遺児など)ほか

IV. 敬老事業

記念品を配布している。

V. 歳末たすけあい事業

--

英田南校区

英田南校区は、大阪府東部の生駒山のふもとに位置し、東大阪市のランドマーク花園ラグビー場を中心に、市民の憩いの場である花園中央公園をはじめ、多目的球技広場、ドリーム21（児童文化スポーツセンター）、市立美術センターや花園中央図書館などが整備されており、スポーツ・文化・芸術の発信基地をして、ふれあい豊かなまちづくりをめざしています。



東大阪初の田んぼアート!

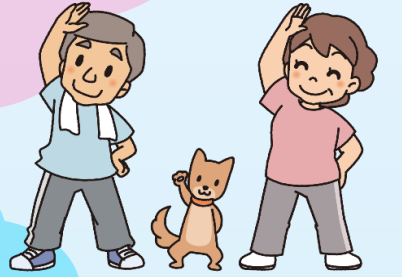
各自治会ごとに様々な活動を行っています

※新型コロナウイルスの影響により活動が変更になっている場合があります。

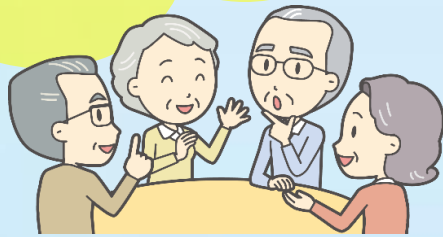
川島自治会では、未就園児とその保護者を対象とした子育てサロン“ひまわりっこ”を毎月自治会館で開催しています。また、老人会ではカラオケ活動も行っています。



新家東自治会では、モーニング喫茶、食事会、手作り作品教室や認知症の勉強会などさまざまな活動を展開しています。



本郷南自治会では、老人会で「ジューバー新聞」という新聞を自分達で毎月作成しています。また老人会では書道や麻雀などのサークル活動も行っています。



本郷北自治会では、小ネット活動として毎月サロンを開催しています。体操やクイズ、カラオケなど色々な内容で活動しています。

市場自治会では、老人会でのサークル活動(絵画、おどり等)を積極的に行っています。また、出前授業なども行っています。



また、英田南校区では東大阪市内でもいち早く地域安全センターを設置し「青色防犯パトロール隊」を結成しました。子どもの見守り活動や防犯パトロールが行われるなど地域の見守りの輪が広がっています。

