

# 玉串校区福祉委員会

## I. 地域の概況

校区人口	10,213人	世帯数	4,977世帯	65歳以上人口	2,891人	高齢化率	28.3%
自治会数	玉串第一・玉串第二・玉串第三・玉串第四・玉串第五・新花西・玉串西団地・玉串元町団地						
8							

(参考：市統計課データ)

## II. 組織・運営体制

(令和4年12月31日現在)

福祉委員数	27人
構成団体/個人	自治会(女性部) 民生委員児童委員 防犯委員 青少年指導員 老人会 ほか
主な活動拠点	玉串公民分館、新花西自治会館、玉串老人憩の家 ほか

## III. 小地域ネットワーク活動

### ◇個別援助活動

見守り・声かけなど	実施している
-----------	--------

### ◇グループ援助

活動名	名称	日時(定例日)	場所	対象	費用	備考
いきいきサロン活動	お食事会	不定期	玉串公民分館・玉串老人憩の家・新花西自治会館など	高齢者・ほか	無料	
	グラウンドゴルフ	週1回	玉串公園・玉串第5児童公園	高齢者・ほか	無料	グラウンドゴルフ大会は年1回玉串小学校にて開催
	サロン	不定期	玉串公民分館・玉串老人憩の家・新花西自治会館など	高齢者・ほか	概ね無料	
介護予防事業		不定期	玉串公民分館・玉串老人憩の家・新花西自治会館など	高齢者・ほか	無料	

### ◇その他の活動

防災訓練・愛ガード運動・各種調査(高齢者・金婚ダイヤント婚対象夫婦・交通遺児など)・校区内清掃活動 ほか
--

## IV. 敬老事業

敬老大会を実施している ・祝品の配布をしている
-------------------------

## V. 歳末たすけあい事業

食事会を実施している。また一人暮らしの高齢者には新米の配布をしている。
-------------------------------------

# 玉串校区

東大阪市中央南部に位置し、八尾市と接し東に恩智川、南に第2寝屋川が流れています。

昭和40年以降、農地が急速に住宅地、中小企業工場、駐車場へと変化し人口も増加。それに伴い、一人暮らしの高齢者が増えており、地域でどのように支えていくか校区福祉委員会では考えられています。

「こころに届く福祉と共生のまちづくり・・・高齢者や児童に対する虐待を防ごう！」

## 小地域ふれあいの集いの様子

※令和元年度実施分です

玉串老人憩いの家では、玉串自治会1～4が集まり、ふれあいの集いが開催されました。お食事を頂き、玉串保育園児の歌を聞き、お遊戯をみて楽しく過ごし、園児より手作りのお土産をもらって、皆さんいい表情をされていました。消費者センターより詐欺の寸劇。終わりにビンゴゲーム、なかなか開かなくてイライラの場面も。最後は景品を受け取り皆さん笑顔で終了となりました。



園児よりプレゼント  
ありがとう(\*\_\*\*)



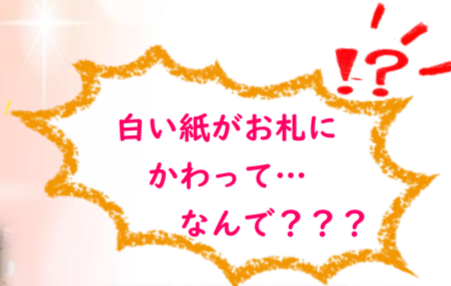
次は、77番!

注意!  
振込詐欺



## 介護予防事業・運動の様子

★玉串公民館では、介護予防事業として、地域包括支援センター向日葵の調整で、介護エンターティナーで作業療法士でもある講師によって体操を毎月実施しています。体操の中では、歌って体を動かす体操や脳トレも含まれ、豊富な内容で健康体操を行います。笑いもあり、身体も動かし、大変好評になっています。



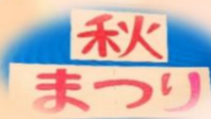
委員長によるマジックを  
見られることも!

## 玉串西公団...世代間交流 まつり

※令和元年度実施分です

ふれあい喫茶

ふれあい喫茶は、毎月2回、集会所にて開催。自由な時間に会話がはずみます。



## 玉串第5自治会、活動の紹介

※令和元年度実施分です

世代間交流として、玉串第5自治会館では毎年2月に「餅つき大会」を開催されます。朝早くから地域の方が準備をしています。できあがったらマイク放送で呼びかけられます。もちりの機械も新しく入れました。



お餅がまるく  
出てきま

### 子育てサロン (玉串公民館)

- ・スクスクランド (2歳～未就児園児)
- ・ピョピョランド (1歳～2歳)

